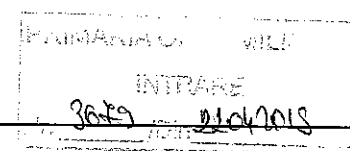


Primaria:

4326973

ORASUL MILISAUTI



VENITURI

Nr. Crt	Indicatori sinteza	Formula de calcul	Sume	Procent	Perioada
1	Gradul de realizare a veniturilor	Venituri totale incasate	1335078		Trimestrial
		Venituri totale programate			
2	Gradul de realizare a veniturilor proprii	Venituri proprii incasate	898298		Trimestrial
		Venituri proprii programate			
3	Gradul de finantare din venituri proprii	Venituri proprii incasate	898298	67,28%	Trimestrial
		Venituri totale incasate	1335078		
4	Gradul de autofinantare	Venituri proprii incasate (exclusiv cote)	813886	60,96%	Trimestrial
		Venituri totale incasate	1335078		
5	Venituri proprii incasate per capita	Venituri proprii incasate			Anual
		Numar de locuitori			
6	Gradul de realizare a impozitelor pe proprietate	Venituri din impozite pe proprietate incasate			Anual
		Venituri din impozite pe proprietate programate			
7	Gradul de dependenta al bugetului local fata de bugetul de stat	Incasari din surse primite de la bugetul de stat			Anual
		Venituri totale incasate			
8	Gradul de autonomie decizionala	Venituri depersonalizate incasate	1084198	81,21%	Trimestrial
		Venituri totale incasate	1335078		
9	Estimatul anual din venituri fiscale				
a)	Coefficient de realizare a veniturilor fiscale in anul anterior (se calculeaza trimestrial)	Venituri fiscale cumulate an anterior (trim I,II,III)	614878	0.52	
		Total incasari venituri fiscale an anterior	1193413		
b)	Estimatul anual din venituri fiscale	Venituri fiscale cumulate an de calcul (trim I,II,III)	638493	1227871	
		coeficient	0.52		

CHELTUIELI

Nr. Crt	Indicatori sinteza	Formula de calcul	Sume	Procent	Perioada
1	Rigiditatea cheltuielilor	Plati aferente cheltuielilor de personal			Anual
		Total plati			
2	Ponderea sectiunii de functionare	Plati aferente sectiunii de functionare	1092677	100%	Trimestrial
		Total plati	1092677		
3	Ponderea sectiunii de dezvoltare	Plati aferente sectiunii de dezvoltare	0	0%	Trimestrial
		Total plati	1092677		
4	Ponderea serviciului datoriei publice	Serviciul datoriei publice locale			Anual
		Total plati			
5	Excedent / Deficit - sectiune functionare	venituri incasate - (plati efectuate + plati restante)	242401		Trimestrial
6	Excedent / Deficit - sectiune dezvoltare	venituri incasate - (plati efectuate + plati restante)	0		Trimestrial